

电气火灾（总线版）监控探测器

使用说明书

一、电脑配置和线材

1. 处理器：i5系列以上；运行内存：4G及以上；操作系统必须为64位。
2. 无源“RS-232转RS-485”工具一个，请选择一线品牌（宇泰、绿联）。
3. 如主板无RS232硬件接口，请使用“USB转RS-232”工具一条或是“PIC串口板卡”，请选择一线品牌。
4. 485总线，请选用优质互绞的双绞线（规格：2*1.5平方）。

二、软件和KS-F01设备安装

1) 软件安装

1. 在安装智能接警中心前，先要给电脑安装.NET framework 4.0_setup.exe
2. 安装完.NET framework 4.0_setup.exe后，再安装智能接警中心W110C_Server_V1.22.exe
3. 安装完W110C后，需要获取机器码注册，激活后才能使用，请联系我司销售人员。
4. 如需选用USB转RS232工具，请将驱动安装好。

2) KS-F01设备安装

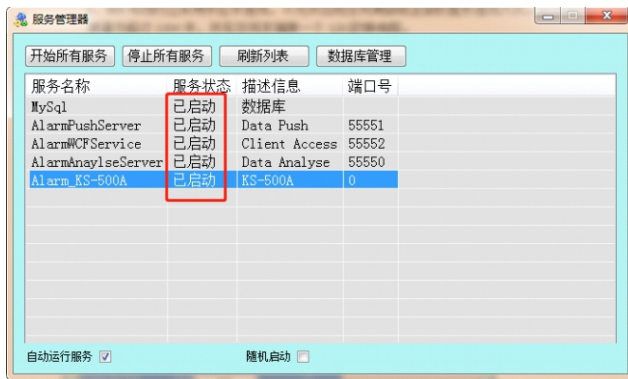
1. 485布线时应采用手拉手连线，不允许出现任何局部或全部的星形连线方式，且总线长度请勿超过1200米（如总线超过1200米，需要增加我司的中继隔离器KS-Z71A），并在总线末端接一个120欧姆电阻。
2. 将所有KS-F01设备上的A、B总线接口并入485总线。
3. 将485工具接入电脑的RS232串口，并将工具上的A和B口并入485总线。
4. 进入KS-F01设备的编程界面（登陆密码6666），设置本机的485地址（每台地址都必须唯一），范围001-128，设置完后退出编程界面。

1



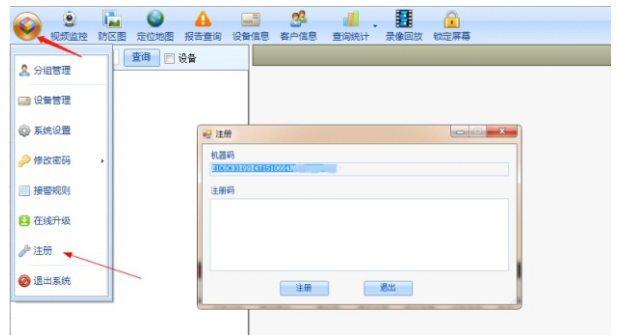
三、W110C接警中心的使用

1. 软件安装好后，电脑桌面会出现相应的图标，首次打开软件前，应先打开桌面的ServiceManagement然后右击——开启所有服务(如下图1)。



(图1)

2. 打开智能接警中心软件 AlarmCenter，初始账户为admin，密码为123456点左上角选择注册，弹窗复制机器码(如下图2)，请联系我司销售人员注册，填入注册码，点注册后软件退出。



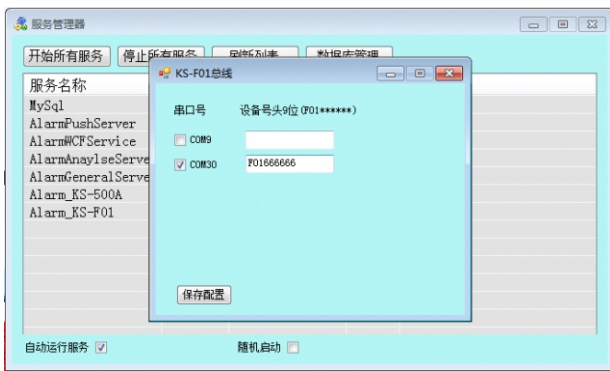
(图2)

3. 在服务管理器上，鼠标选择Alarm_KS-F01，右键点击弹出“配置”选项，如下图3。



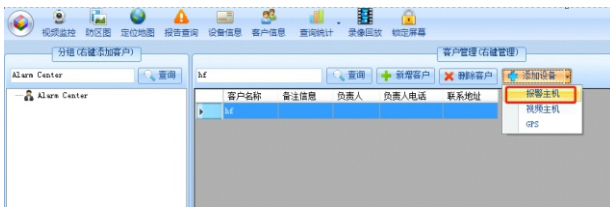
(图3)

4. 进入配置选项，如下图4，选择好“485工具”使用的串口地址，并设置好设备号头9位，建议使用F01xxxxxx (x=0~9)，最后保存配置。



(图4)

5. 登入平台后, 首先要在智能接警中心添加设备, 平台添加设备的方法如下图: 点击平台左上角的菜单键选择设备管理, 然后右击Alarm Center 选择新增客户, 客户添加完后右击客户信息栏选择添加设备->报警主机(注: 报警主机的型号一定不要搞错了), 如图5和图6。



(图5)

4

7. 设备的参数设置, 右击想要设置的设备, 选择远程设置, 即可以设置设备的参数。(注: 初次添加完设备后如远程设置中无响应, 需稍微等待几十秒)

8. 设备参数设置完成后, 如有警情, 接警中心平台将会收到警情提示, 会显示在接警中心平台主页的下方, 可根据具体情况来处理警情。

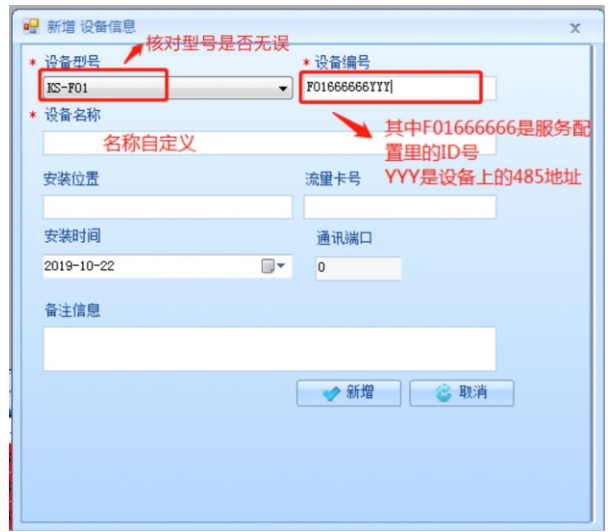
四、接警中心平台出现异常

1. 检查设备是否正常运行。
2. 检查设备的485总线与电脑端是否连接正常。
3. 检查接警中心平台的服务管理器是否正常运行。
4. 检查服务管理器中的服务是否为已启动状态如下图8。



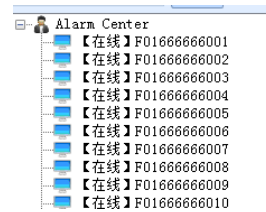
(图8)

5. 右击查看Alarm KS-F01的配置是否有误。



(图6)

6. 添加完设备后, 点击菜单键防区图, Alarm Center会显示相应的设备(注: 如果出现设备离线情况可点击上方的查询按键来刷新下, 如果初次添加的设备比较多, 接警中心平台加载的时间会久点, 需等待下) 如下图7。



(图7)

5