

KS-MGPRS通用GPRS模块说明书

一、概述

通用GPRS模块采用GPRS无线通讯技术，将采用Ademco Contact ID协议电话线报警系统升级为电话线和GPRS双网报警系统。

二、技术参数

工作电压：DC9V-DC15V

静态电流：60mA

工作环境：温度 -10℃~+50℃

湿度 10%~80%

三、接口定义

1) +12V GND

电源接口，连接到报警主机的AUX接口。

2) 主机

连接到报警主机的市话进线口。

3) 外线

接市话进线口。

4) 模式选择

PSTN：PSTN优先GPRS备份报警模式，优先采用电话线报警方式，当电话线路出现故障或电话接警中心出现异常时，自动切换为GPRS报警模式。

GPRS：GPRS优先PSTN备份报警模式，优先采用GPRS报警方式，当GPRS通讯出现故障时，自动切换为GPRS报警模式。

双网：PSTN和GPRS双网报警模式。

注意：工作模式设定只能在断电的情况下设置才有效。

5) SIM卡

采用抽屉式SIM卡卡座。

6) GSM天线

用于接收发送GPRS无线信号。

7) 指示灯

电话线指示灯：

常亮：正常

快闪：正在拨号

灭：电话线断线

GPRS状态指示灯：

慢闪：已连接

快闪：正在连接

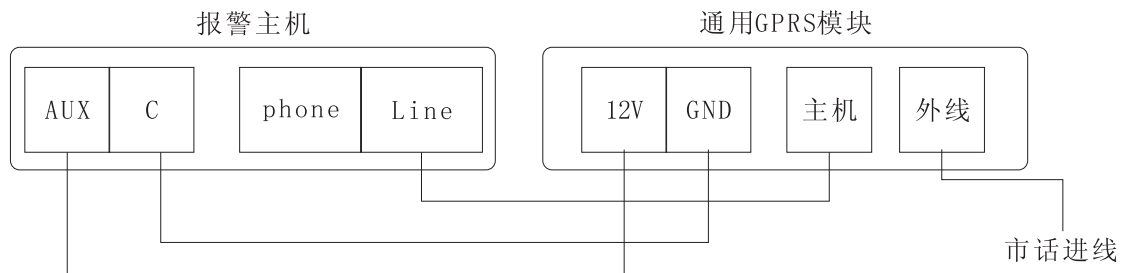
GSM信号指示灯：

常亮：正常

慢闪：信号差

灭：没信号

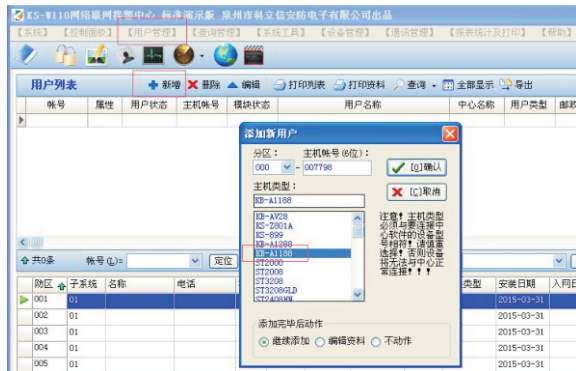
8) 接线示意图



四、中心报警电话号码的设置

在使用PSTN优先GPRS备份和双网模式时，为了保证在报警主机连接的电话欠费或中心占线导致的警情丢失或延迟，建议在KS-W110接警中心软件中设置PSTN电话接警中心的电话号码。具体设置如下：

1、登陆上的GPRS模块的用户资料下的设备类型一定要选择KB-A1188。



2、进入设备管理菜单界面，选择KS-MGPRS网络模块，选中设备右键的“主机单元与控制”项进入“主机编程项”对话框



3、在“主机编程项”对话框的“通讯参数”标签页中的“接警电话号码”可设置4组电话报警中心的电话号码，如下图所示。这里只需设置“报警电话号码”，“报警电话类型”设置如图所示即可。

设置完毕后，点击对话框右侧的“远程下载修改”按钮将所设项目下载到模块中；如果要查看已设置的接警中心电话号码，可以点击“远程读取编程项”按钮。

注：若接警电话号码输入单个数字并远程下载修改可删除已设置的电话号码

